

LES INFOS

Pour toute information sur le chantier ou vous concernant :

Maîtrise d'Ouvrage : **BORDEAUX MÉTROPOLE**
Direction de l'Eau
Esplanade Charles de Gaulle
33045 Bordeaux Cedex

Entreprise : **SOBEBO**

Maîtrise d'Œuvre : **CABINET MERLIN**

Contact : **M. GEORGEL - 06.99.01.08.97**

ROUTE DE CORBIAC / AVENUE MONTAIGNE

Travaux d'Avril à Août 2022

Info Travaux Riverains

SAINT-MÉDARD-EN-JALLES
Création de réseaux d'assainissement
des eaux pluviales



TRAVAUX D'ASSAINISSEMENT DES EAUX PLUVIALES

Les travaux, portés par la Direction de l'Eau de Bordeaux Métropole, ont pour but d'améliorer la gestion des eaux de ruissellement de l'avenue Montaigne et de la route de Corbiac (voir plan de la zone de travaux au verso) par la création de réseaux de collecte des eaux pluviales et de systèmes d'avaloirs.

Ces travaux commenceront le **25 Avril 2022** pour une durée prévisionnelle estimée à **4 mois**.

Pour cette opération, la Charte «Chantier propre» sera appliquée, et cela pour toutes les phases de travaux.

Cette charte impose :

- Un chantier clôturé ;
- L'accessibilité des riverains et des secours préservée en permanence lorsque cela est possible ;
- L'accessibilité piéton maintenue ;
- Un interlocuteur de l'entreprise désigné pour répondre aux questions des usagers.

COLLECTE DES DÉCHETS ?

La collecte des déchets sera maintenue pendant la durée des travaux.

Ponctuellement, les riverains de la route de Corbiac pourront être amenés à sortir leurs containers en amont ou en aval du tronçon barré pour permettre la collecte des déchets.

COMMENT CIRCULER ?

> PHASE 1 : Carrefour Jean Dupérier / Corbiac

Durée : 2 semaines (dates approximatives : 25/04 au 06/05/2022)

- Fermeture de la rue Jean Dupérier au niveau du carrefour Corbiac ;
- Déviation par avenue Montaigne ;
- Déviation par rue Burlot / chemin du Berry (sauf poids lourds).

> PHASE 2 : Route de Corbiac (entre Montaigne et Dupérier)

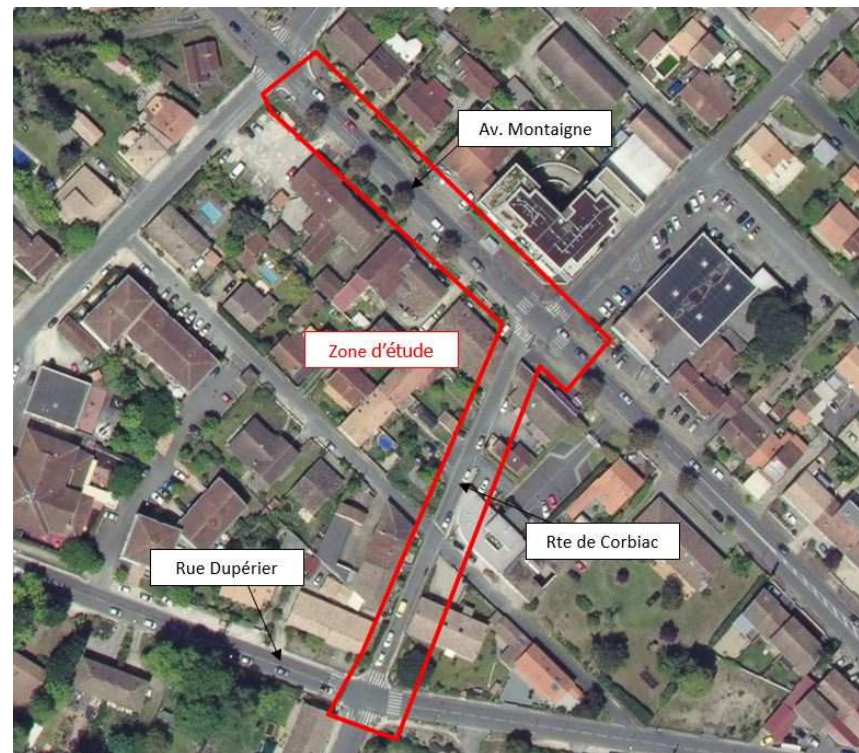
Durée : 7 semaines (dates approximatives : 09/05 au 24/06/2022)

- Route de Corbiac fermée sauf riverains ;
- Accès des riverains par Montaigne ou Jean Dupérier selon avancement des travaux ;
- Stationnement interdit à l'avancement des travaux.

> PHASE 3 :Avenue Montaigne

Durée : 7 semaines (dates approximatives : 13/06 au 01/08/2022)

- Circulation avenue Montaigne maintenue en direction de Saint-Médard centre ;
- Avenue Montaigne fermée entre Jean Dupérier et Henri Dunant en direction de Bordeaux ;
- Déviation par rue Henri Dunant et rue Jean Dupérier.



Emprise des travaux