



Réaménagement de l'avenue Blaise Pascal

Présentation du projet

Le 28 novembre 2024

Sommaire

- 01.** Rappel de la commande et contexte
- 02.** Projet d'aménagement Phase 1 (études PRO)
- 03.** Projet d'aménagement Phase 2 (études AVP)
- 04.** Planning prévisionnel
- 05.** Phasage travaux Phase 1

01.

Rappel de la commande et contexte



Emprise du projet



1. **Phase 1** : entre l'avenue du Lignan et la rue du Général Niox - linéaire d'environ 1000 mètres
2. **Phase 2** : de la rue du Général Niox jusqu'à la rue Henry Rol Tanguy - linéaire d'environ 1100 mètres

Éléments de programme

○ Mobilité douce

- Assurer un meilleur partage de l'espace public en faveur des modes actifs
- Pour les piétons : création de cheminements continus, sûrs et confortables (voie verte)
: mise aux normes des trottoirs (accessibilité PMR) et amélioration de l'accès aux riverains et commerces, ...
- Pour les cycles : création d'un site propre (voie verte) pour favoriser et sécuriser la circulation des vélos

○ Circulation motorisée

- Apaiser la circulation et la vitesse des véhicules et réduire les nuisances sonores
- Chaussée réduite à 6m de large (2x3m)
- Création de plateaux
- Sécuriser la circulation notamment aux intersections
- Assurer la desserte des transports en commun et le confort des usagers
- Réalisation de nouvelles stations pour la ligne Bus Express

○ Stationnement

- Proposer une offre en stationnement la moins réduite possible

Éléments de programme

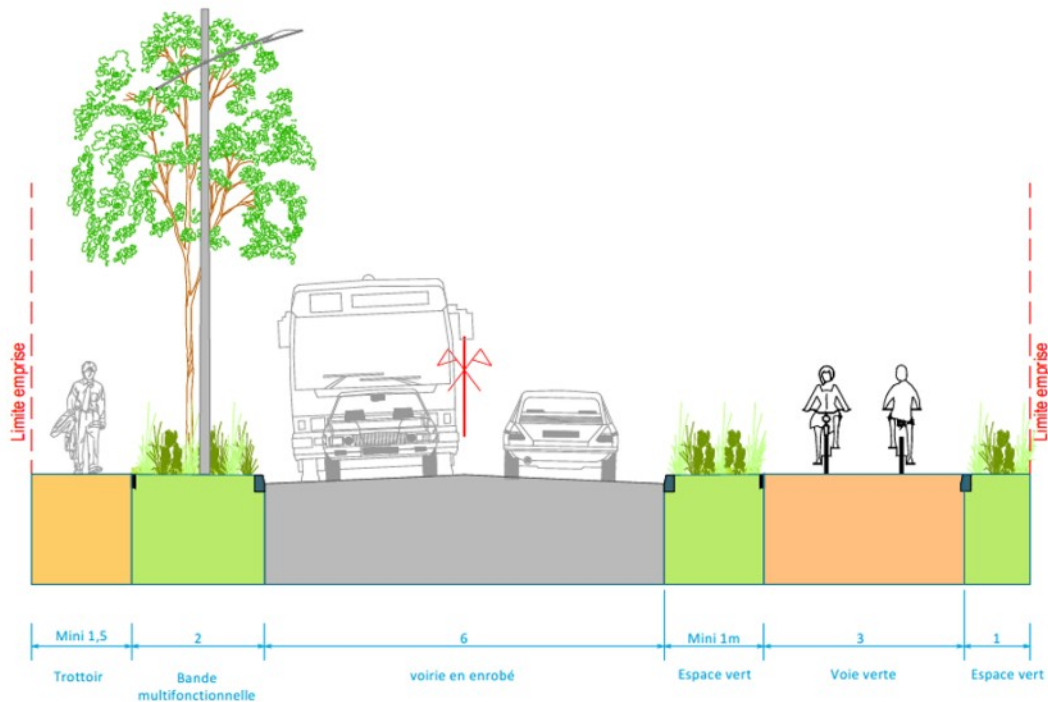
○ Réseaux

- De mettre en place un réseau d'assainissement pluvial via la création de canalisation enterrées
- Enfouissement des réseaux aériens

○ Végétalisation

- Embellir le site, favoriser la biodiversité, lutter contre les îlots de chaleur en plantant des arbres et en créant des espaces verts.

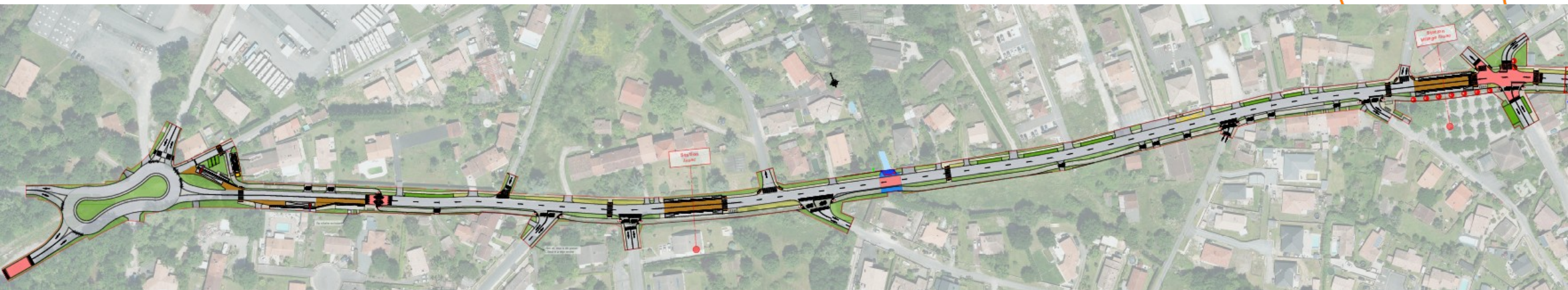
Profils en travers projet



02.

Projet d'aménagement Phase 1 (études PRO)

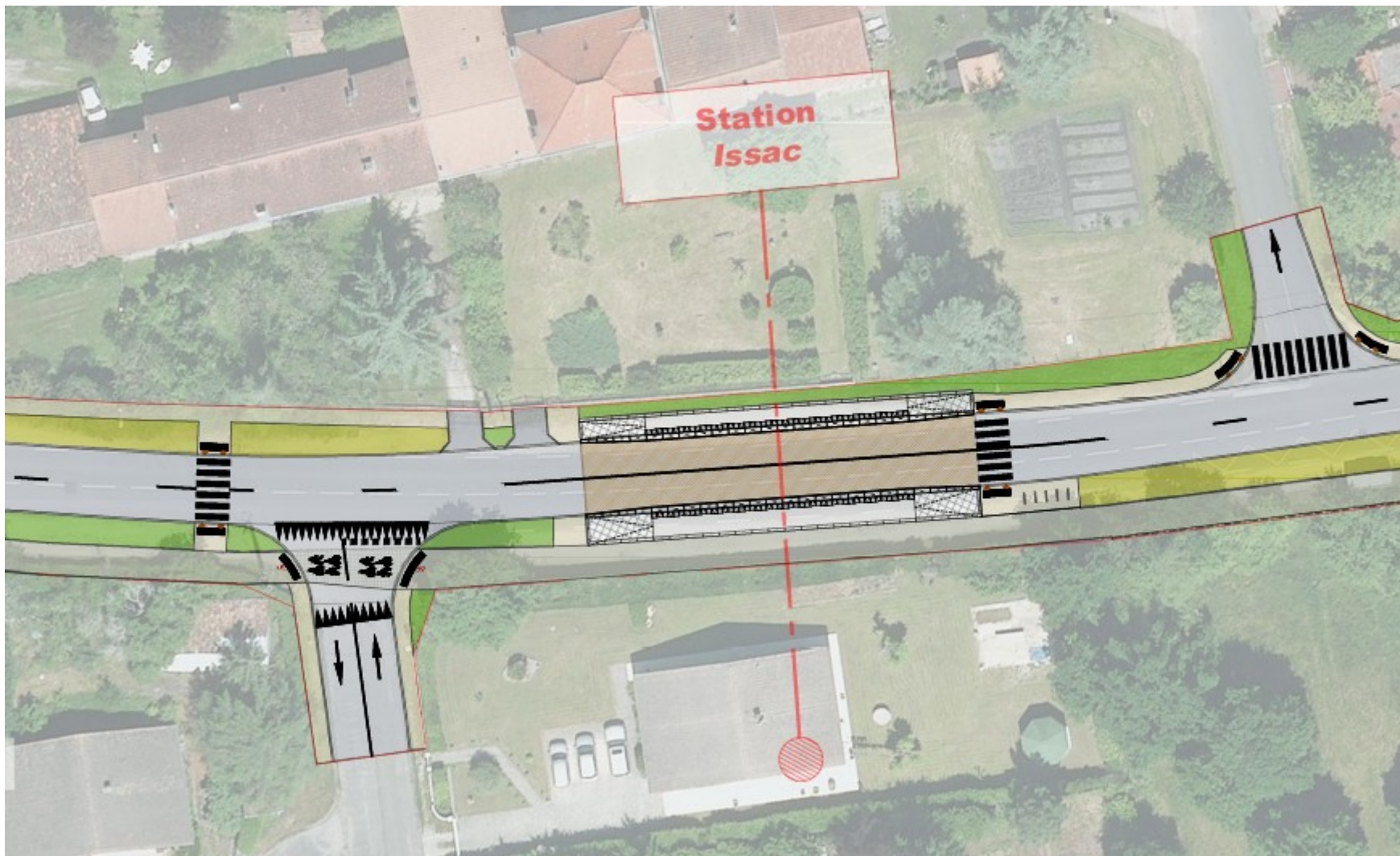
Projet d'aménagement



Zoom giratoire cacahuète / terminus Bus Express

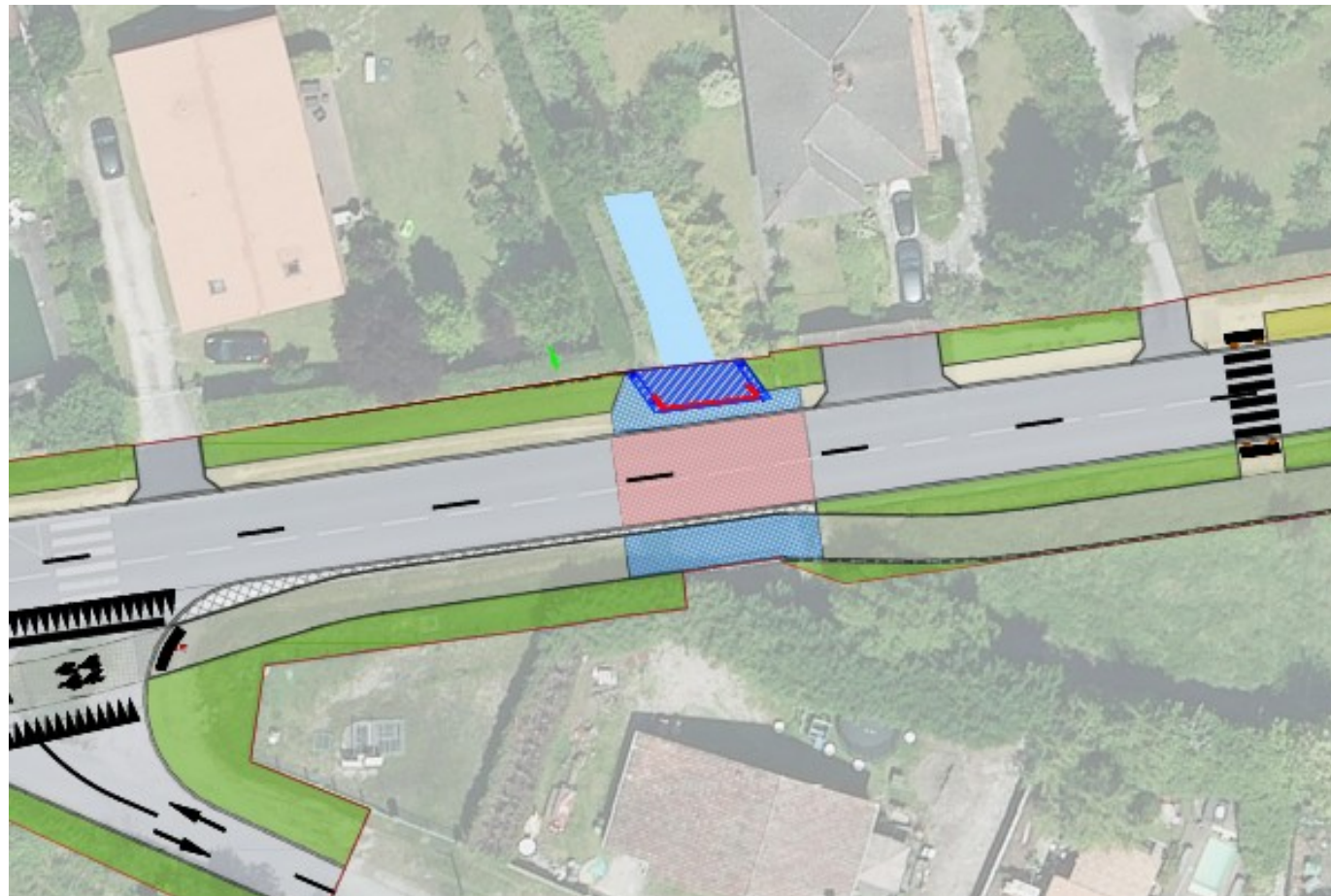


Zoom station BEX « Issac »

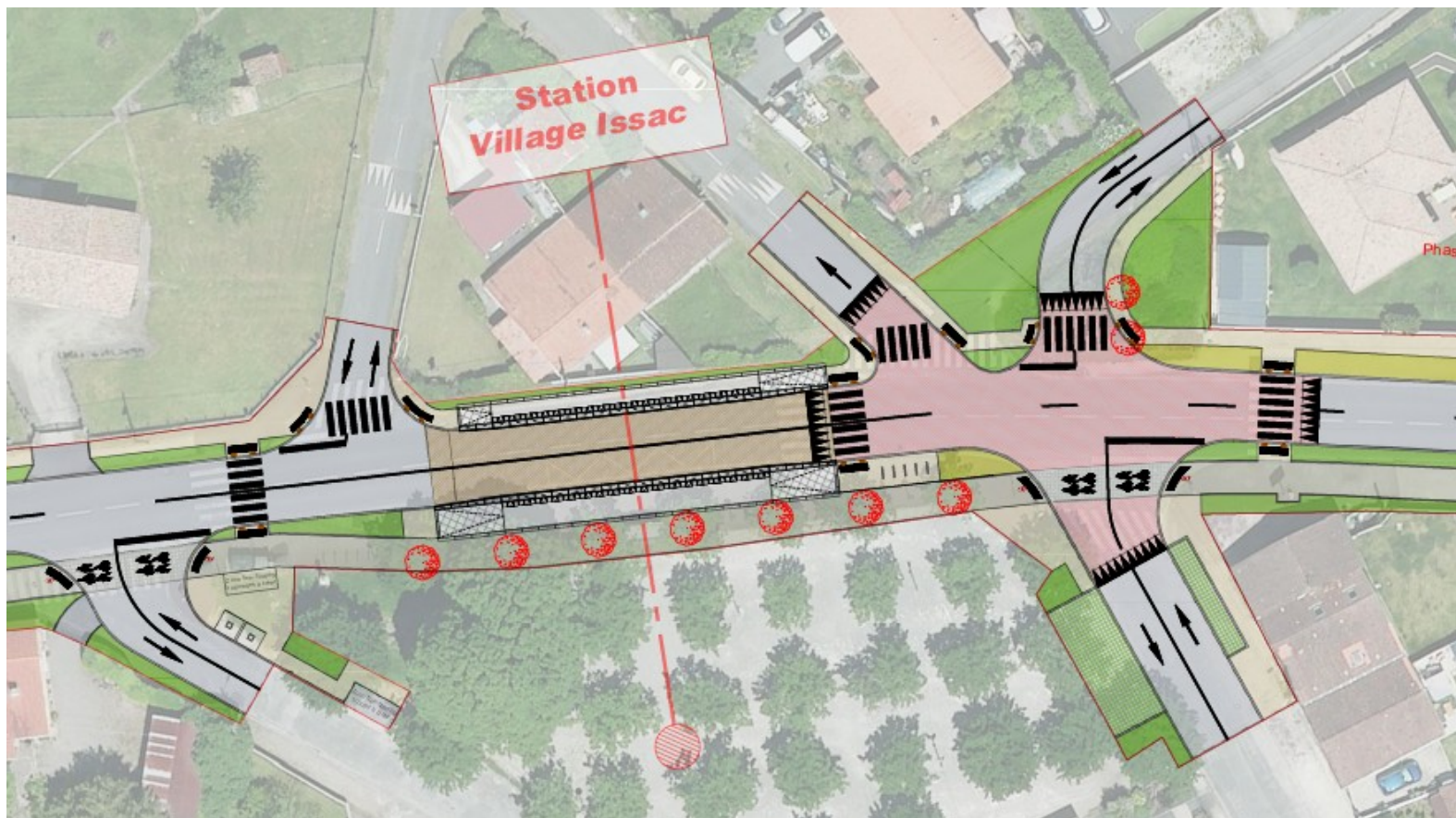


Zoom Ouvrage du Guitard

- **Traitement particulier au droit de la traversée du Guitard**
 - Pavés en résine sur chaussée
 - Imprimé résine sur trottoir et voie verte



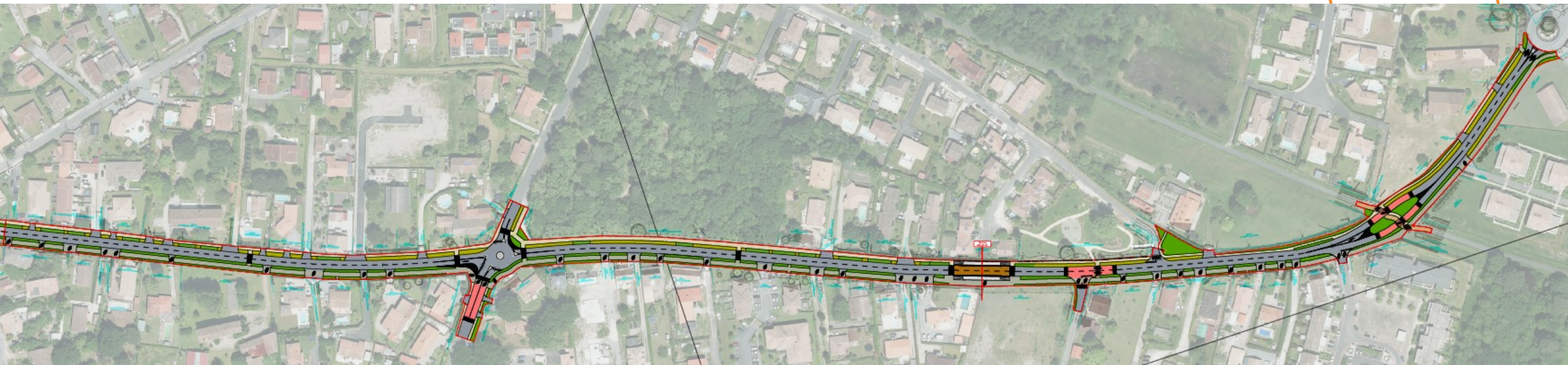
Zoom Station BEX « Village Issac » et Carrefour Place d'Issac



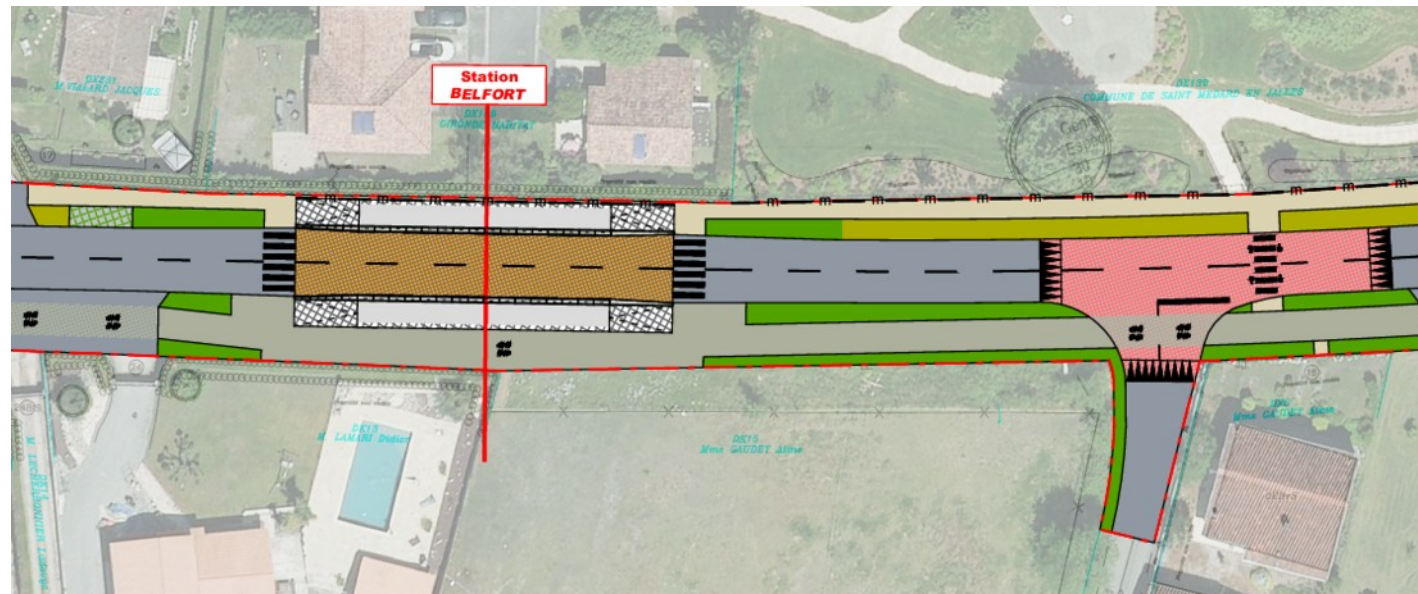
03.

Projet d'aménagement Phase 2 (études AVP)

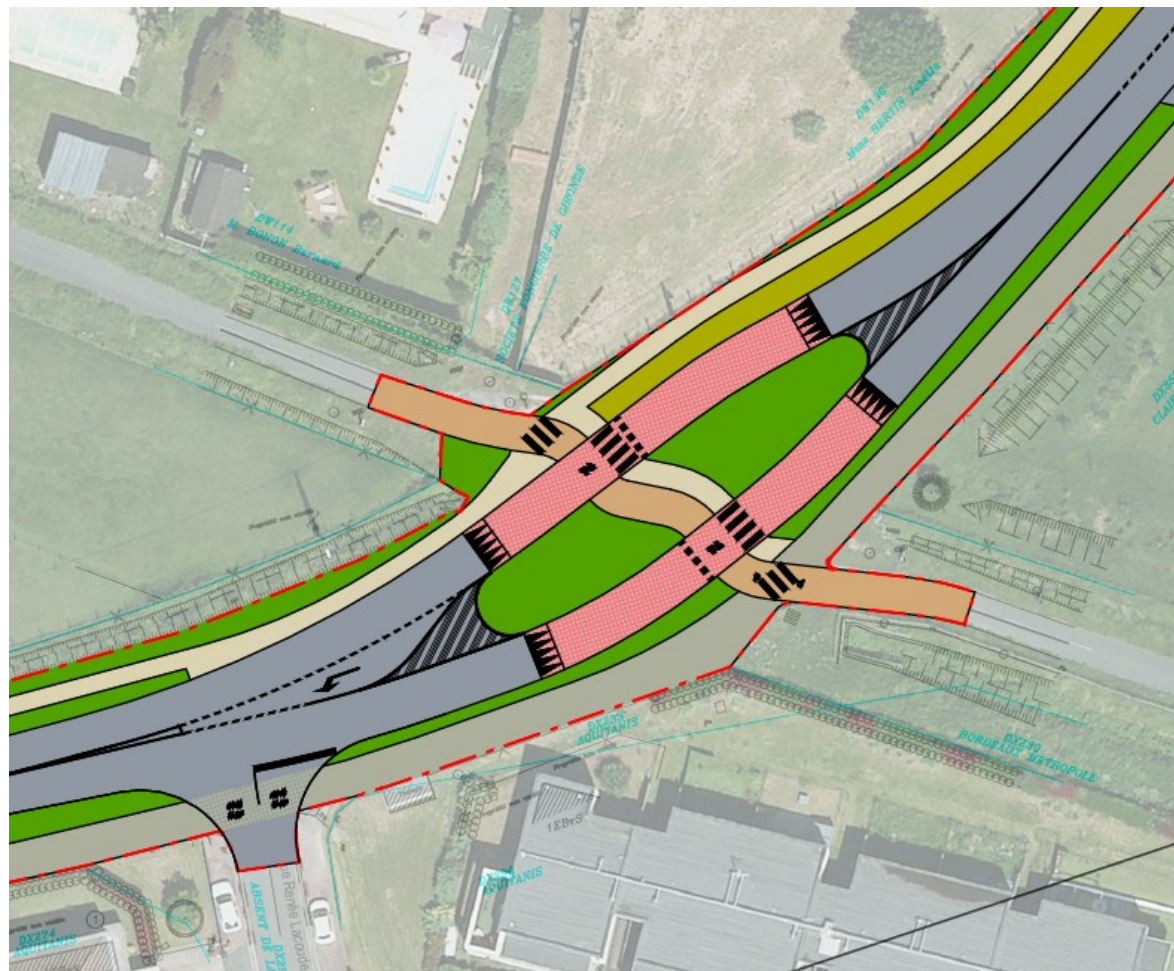
Projet d'aménagement



Zoom Station BEX « Belfort »



Zoom Traversée Reve Bordeaux-Lacanau

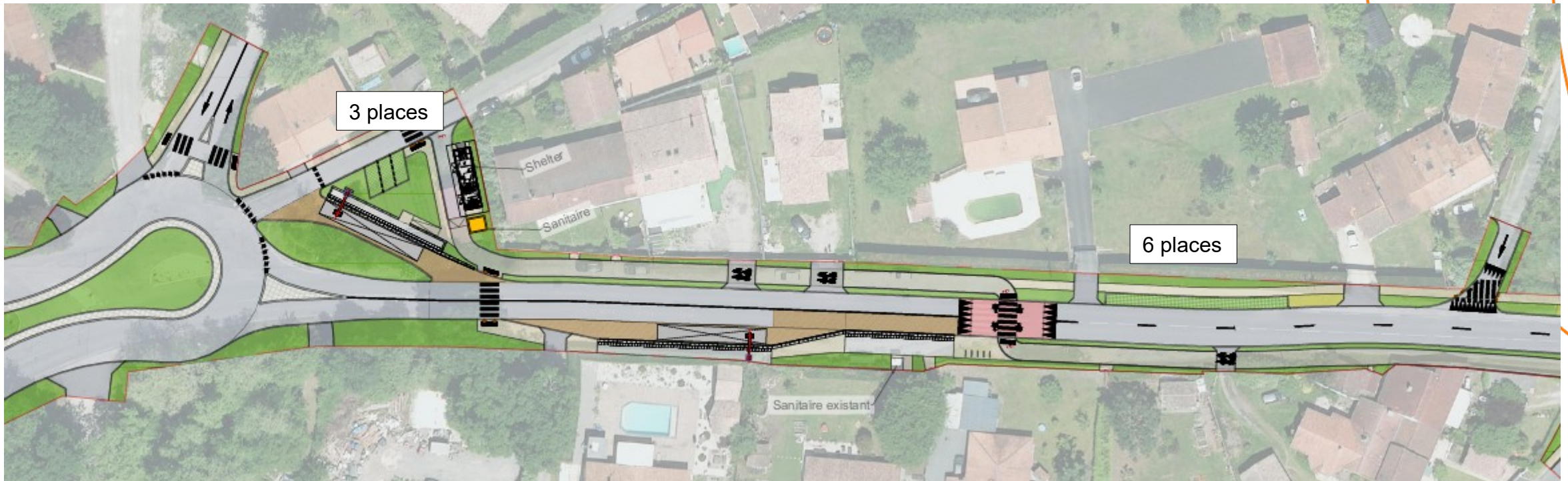


Bilan stationnement

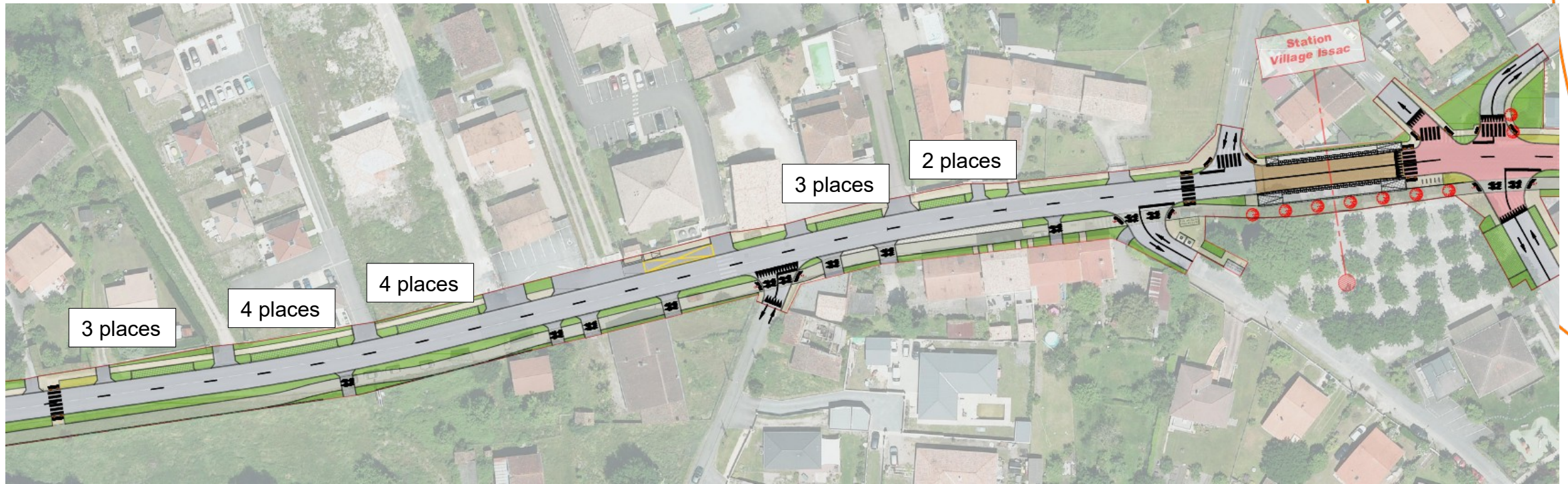
Localisation	EXISTANT	PROJET
Avenue Blaise Pascal Phase 1	0*	25 places
Avenue Blaise Pascal Phase 2	0*	35 places
Total	Pas de stationnement formalisé à ce jour	60 places de stationnement créées

*Ne tient pas compte du stationnement informel des riverains sur l'accotement en grave

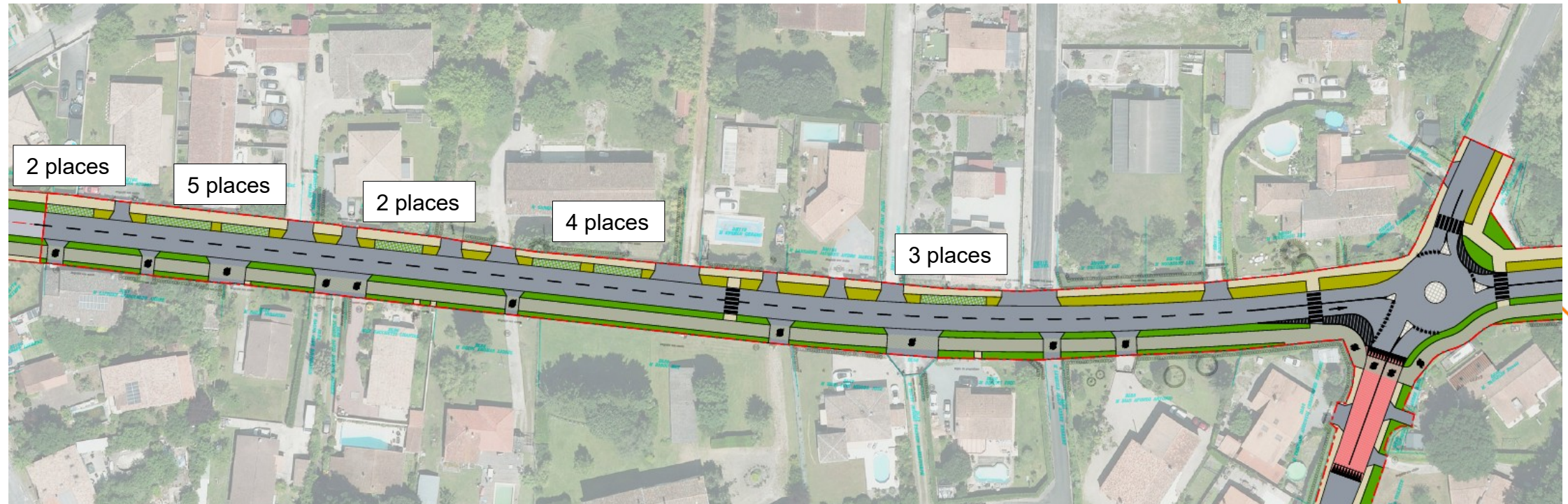
Bilan stationnement Phase 1



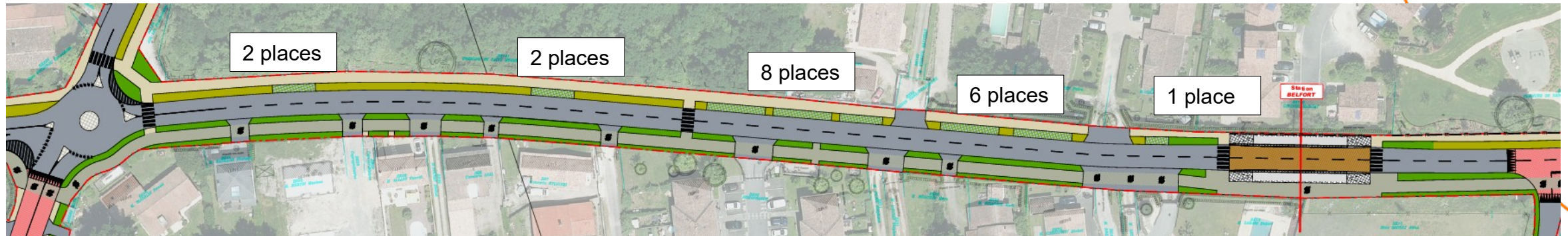
Bilan stationnement Phase 1



Bilan stationnement Phase 2



Bilan stationnement Phase 2



Revêtements

Voirie et entrées
charretières en enrobé noir



Plateau en enrobé grenailé



Plateforme bus en enrobé
percolé grenailé



Stationnement en pavés béton
à joints enherbés



Revêtements

Station bus en dalles et pavés béton



Voie verte en enrobé drainant clair



Trottoir en béton désactivé gris clair



04.

Planning prévisionnel



Préalables à lever avant démarrage des travaux



FONCIER

Les emprises privées nécessaires au projet devront avoir été acquises et les bâtis démolis.

GEOTECHNIQUE

Réalisation d'une étude géotechnique de niveau G2PRO pour dimensionnement des murs de soutènement, confirmation des hypothèses pour la couche de forme et pour envisager la réutilisation des matériaux en place

SDIS

En attente de validation sur l'implantation du shelter vis-à-vis de la sécurité des abords

PROJET CONNEXES

Coordination des interfaces avec les projets connexes : passerelle du Guitard, BEX quartiers ouest, projets concessionnaires

RESEAUX

Enfouissement des réseaux aériens

Dévoisement des réseaux existants en conflit avec le projet

Planning prévisionnel Phase 1

Découpage du projet :



Planning prévisionnel Phase 1



- Travaux concessionnaires
→ Travaux phasés sur 2025 jusqu'au 1^{er} trimestre 2026

- Travaux AU
→ Travaux Mai 2025 à fin 2026
 - Période de préparation : Mai/Juin 2025
 - Travaux tronçon 1 (carrefour du Lignan) : Avril à Novembre 2026
 - Travaux tronçon 2 (entre Lignan et Guitard) : Juillet 2025 à Avril 2026
 - Travaux tronçon 3 (entre Guitard et Marconi) : Avril 2026 à fin 2026
 - Travaux tronçon 4 (Place d'Issac) : Septembre 2025 à Octobre 2025

- Travaux de signalisation et plantations
→ 1^{er} trimestre 2027

Planning prévisionnel Phase 2

- Travaux concessionnaires
- **Régie de l'Eau** : Création du réseau principal d'assainissement pluvial
→ Travaux du 29/07/2024 au 05/09/2025
- **ENEDIS / ORANGE** : enfouissement réseaux aériens et travaux éclairage
→ Travaux du 24/03/2025 au 31/10/2025

Les éventuels travaux de dévoiement de réseaux existants en conflit avec le projet BP2 n'ont pas encore été étudié (entre le 24/03/2025 et le 12/06/2026)

- Travaux AU
→ du 06/11/2026 au 07/09/2028

Planning prévisionnel Global

	2024												2025												2026												2027												2028											
	J	F	M	A	M	J	J	A	S	O	N	D	J	F	M	A	M	J	J	A	S	O	N	D	J	F	M	A	M	J	J	A	S	O	N	D	J	F	M	A	M	J	J	A	S	O	N	D	J	F	M	A	M	J	J	A	S	O	N	D
Phase 1																																																												
Travaux concessionnaire																																																												
Travaux AU Tronçon 1																																																												
Travaux AU Tronçon 2																																																												
Travaux AU Tronçon 3																																																												
Travaux AU Tronçon 4																																																												
Travaux ville																																																												
Phase 2																																																												
Travaux concessionnaire																																																												
Travaux AU																																																												
Travaux ville																																																												

05.

Phasage travaux Phase 1



Principe de circulation en phase travaux

➔ Itinéraire de circulation conseillé pour les véhicules légers (< 3,5 T)



Ouvrage sur le Guitard
coordination pour réparation
avec service OA de BM

Tronçon 2 Nord

Travaux sur 1/2 chaussée Nord et réparation de l'ouvrage existant du Guitard 1/2 chaussée Nord par le service Ouvrage d'art de Bordeaux Métropole en continuité

4 zones d'alternats successives de 100 ml chacune

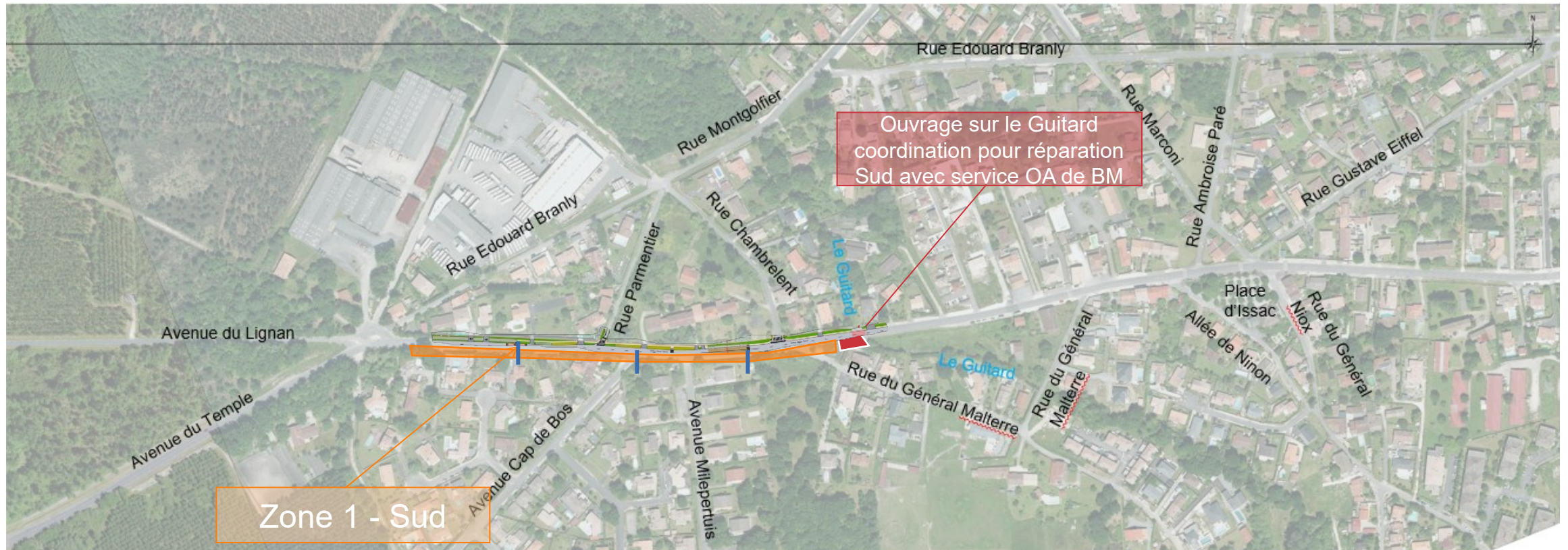


Tronçon 2 Sud



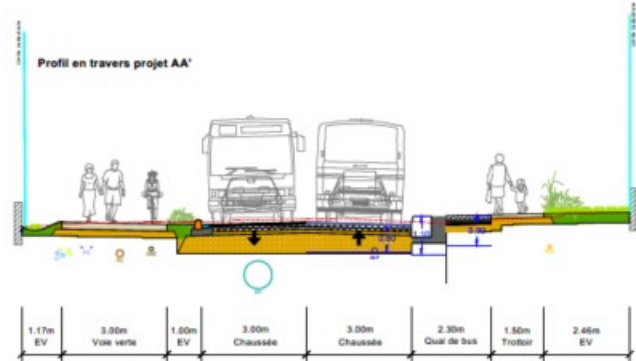
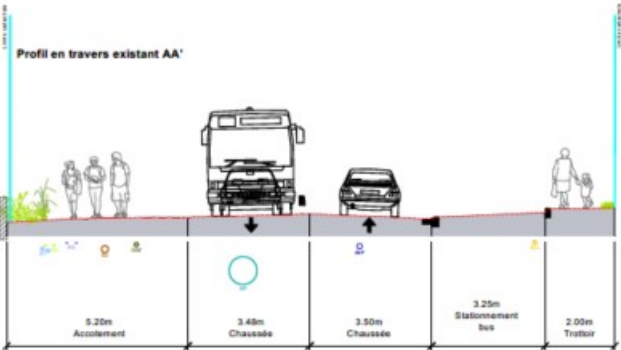
Travaux sur ½ chaussée Sud et réparation de l'ouvrage existant du Guitard ½ chaussée Sud par le service Ouvrage d'art de Bordeaux Métropole en continuité

4 zones d'alternat de 100 ml chacune

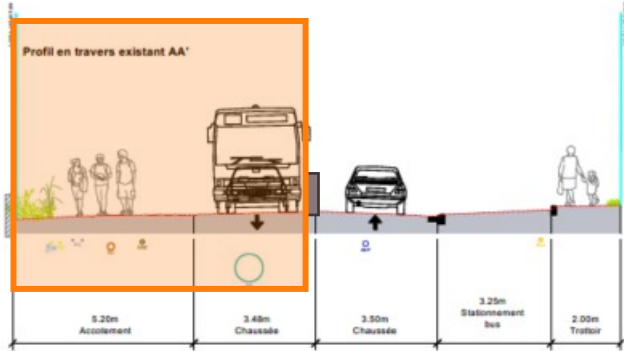


Coupes Tronçon 2

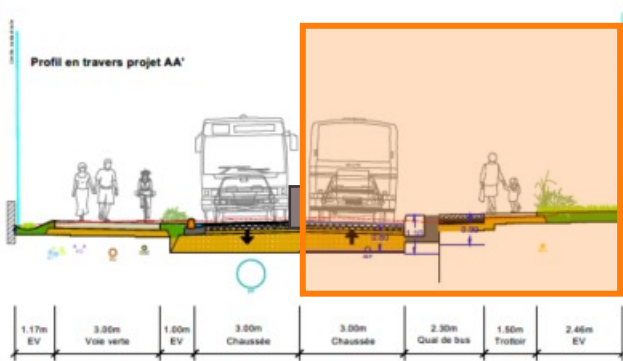
Coupe AA



Travaux sur 1/2 chaussée Nord et circulation sur la 1/2 chaussée Sud

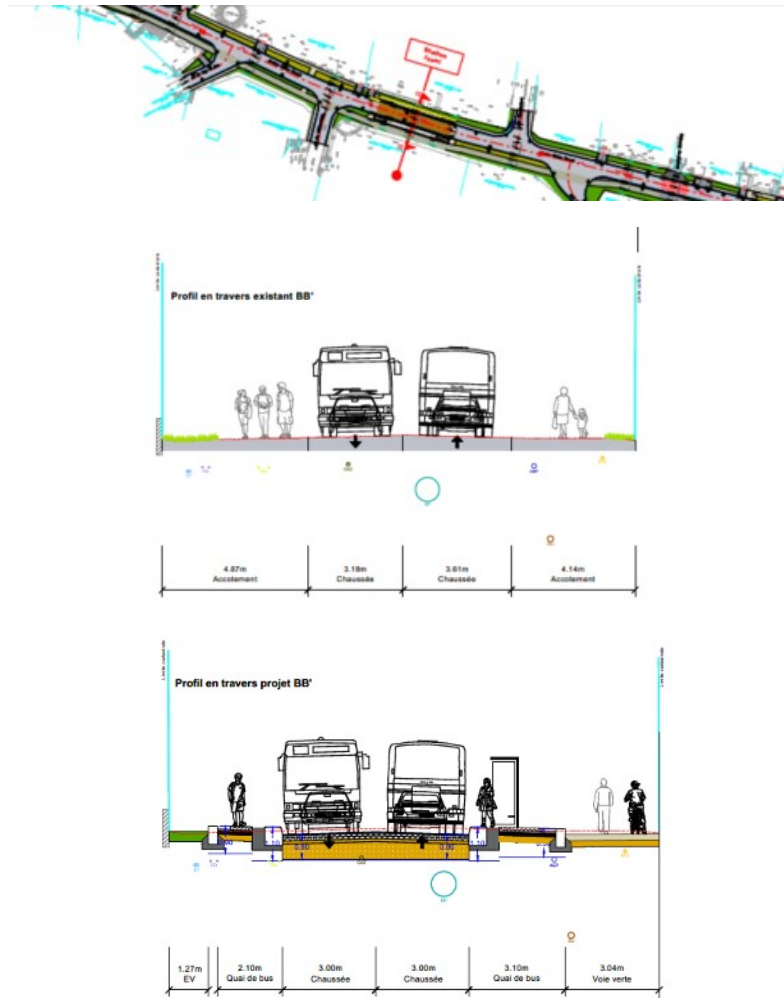


Travaux sur 1/2 chaussée Sud et circulation sur la 1/2 chaussée Nord

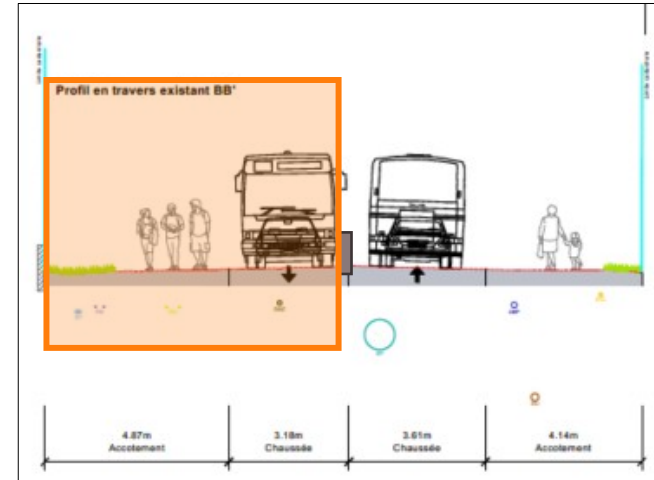


Coupes Tronçon 2

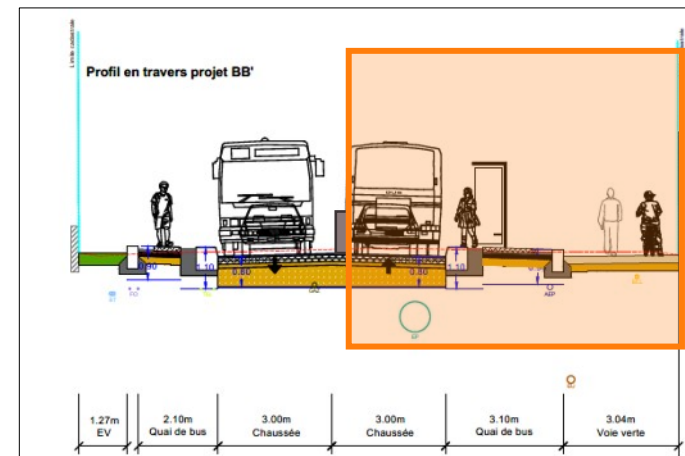
Coupe BB



Travaux sur 1/2 chaussée Nord et circulation sur la 1/2 chaussée Sud



Travaux sur 1/2 chaussée Sud et circulation sur la 1/2 chaussée Nord



Tronçon 3 Nord

Travaux sur ½ chaussée Nord et reprise au-dessus de l'ouvrage existant du Guitard ½ chaussée Sud après réparation
3 zones d'alternat de 125 ml chacune



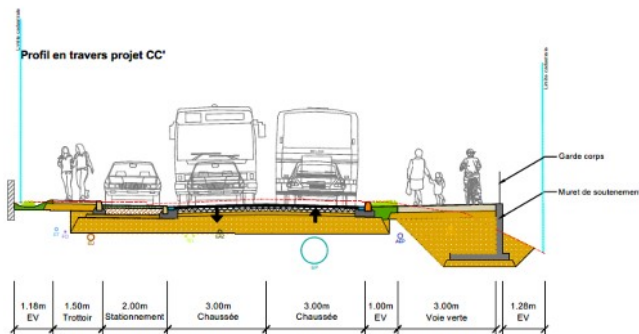
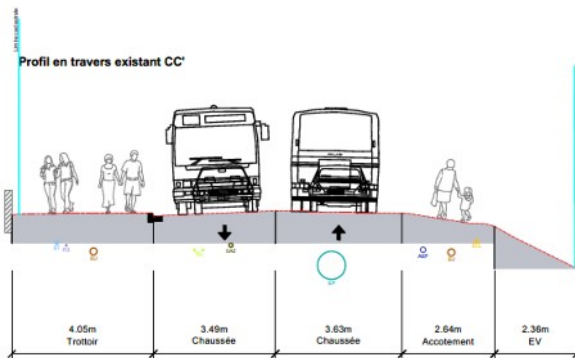
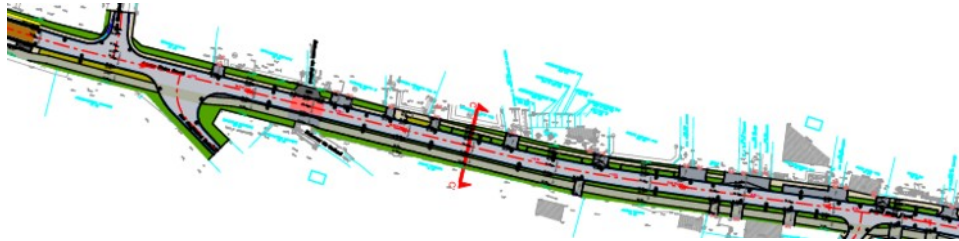
Tronçon 3 Sud

Travaux sur ½ chaussée Sud et reprise au-dessus de l'ouvrage existant du Guitard ½ chaussée Sud après réparation
3 zones d'alternat de 125 ml chacune

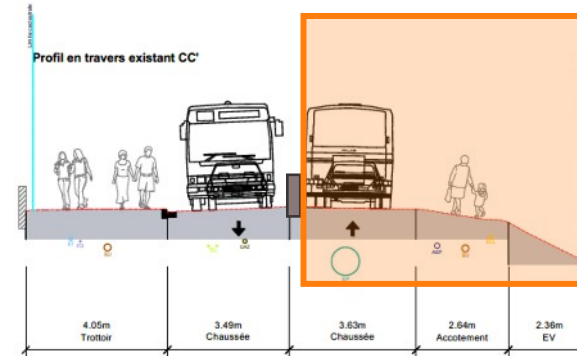


Coupes Tronçon 3

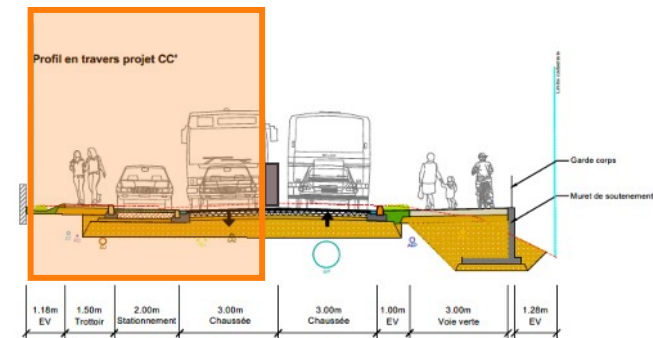
Coupe CC



Travaux sur 1/2 chaussée Sud et circulation sur la 1/2 chaussée Nord

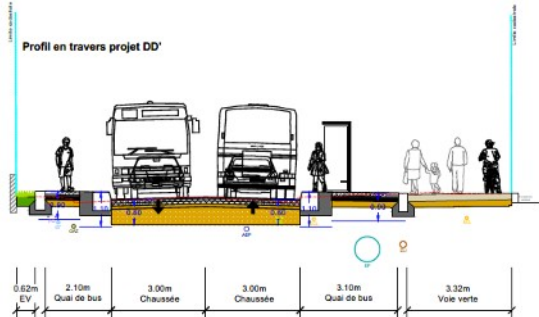
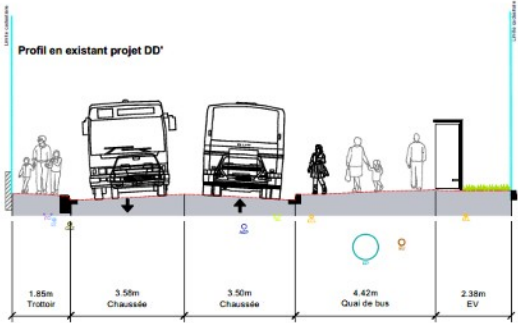
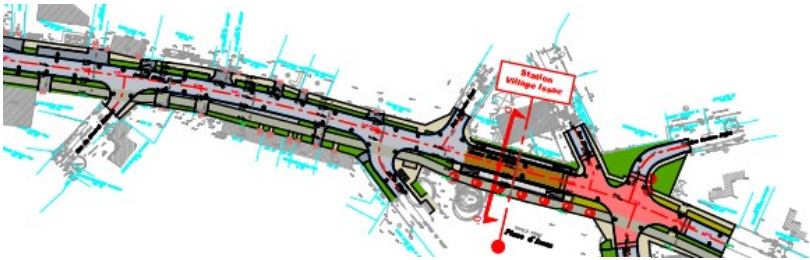


Travaux sur 1/2 chaussée Nord et circulation sur la 1/2 chaussée Sud

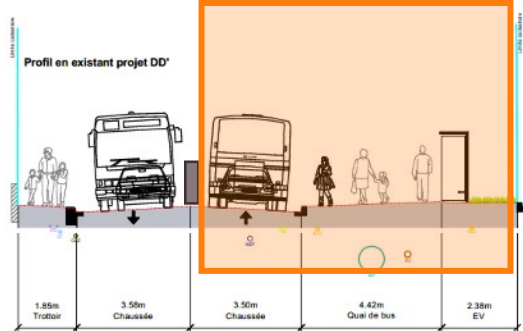


Coupes Tronçon 3

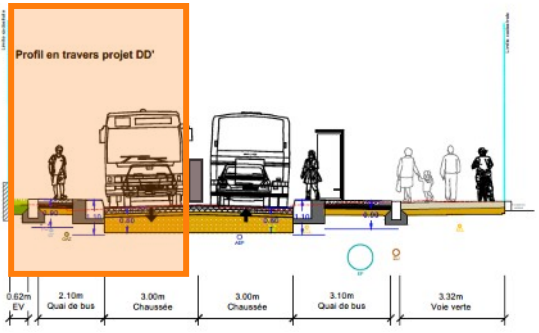
Coupe DD



Travaux sur 1/2 chaussée Sud et circulation sur la 1/2 chaussée Nord



Travaux sur 1/2 chaussée Nord et circulation sur la 1/2 chaussée Sud



Tronçon 4

Mise en impasse des rues
Gustave Eiffel, Marconi et du
Général Niox

Alternat sur Blaise Pascal

Réalisation du carrefour par
zone pour conserver 1 voie de
circulation et 1 trottoir en tout
temps



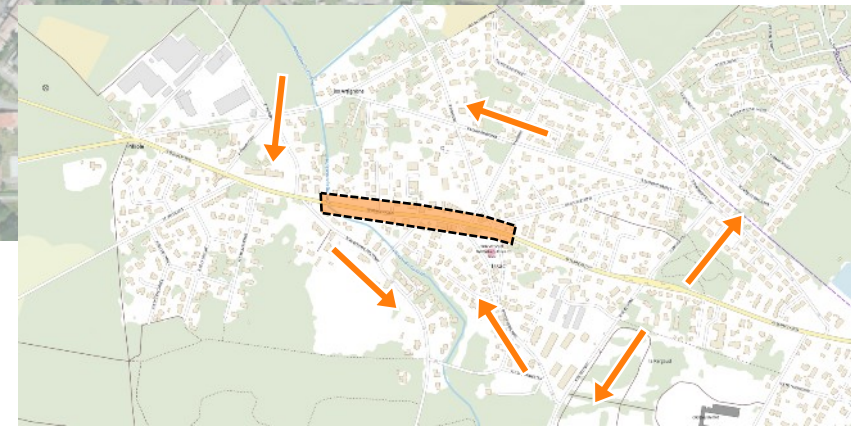
Enrobés sur la section courante



→ Itinéraire de circulation conseillé pour les véhicules légers (< 3,5 T)



Réalisation des enrobés de nuit sous fermeture de circulation
1 nuit pour la couche supérieure d'EME
1 nuit pour la couche de roulement en BBME



Enrobés sur la section courante



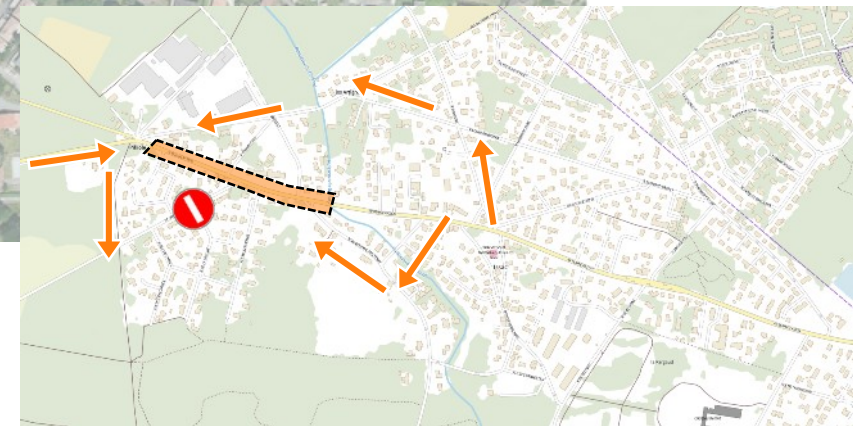
Itinéraire de circulation conseillé pour les véhicules légers (< 3,5 T)



Réalisation des enrobés de nuit sous fermeture de circulation

1 nuit pour la couche supérieure d'EME

1 nuit pour la couche de roulement en BBME





Tronçon 1– phase a

Création d'une voie provisoire pour la sortie de la rue Edouard Branly

Création de la partie Ouest du giratoire pour dévoiement de l'avenue du Lignan





-  Chaussée provisoire
-  Zone de travaux

Tronçon 1 – phase b

Réalisation de 2 zones du giratoire et maintien de l'accès à la zone des Artignons par un passage central

En cas d'incendie, le passage sera assuré pour le chemin forestier aux services de secours à travers le chantier

-  Chaussée provisoire
-  Zone de travaux





Tronçon 1 – phase c



Création d'une voie provisoire sur l'îlot central pour réaliser la partie Sud du giratoire





-  Chaussée provisoire
-  Zone de travaux

Tronçon 1 – phase d



Création des extrémités Est et Ouest avec des voies provisoires sur l'îlot central du giratoire

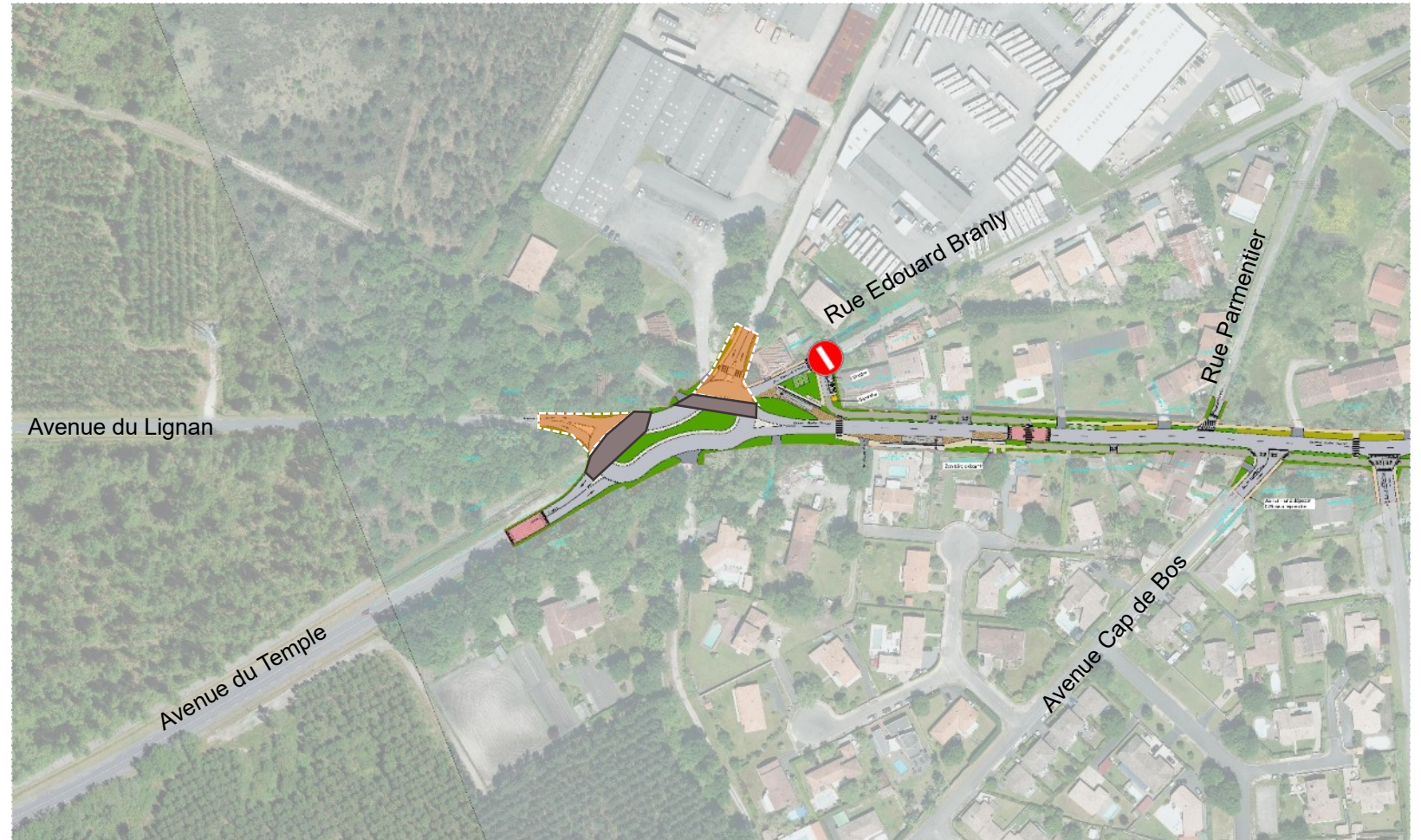


-  Chaussée provisoire
-  Zone de travaux

Tronçon 1 – phase e

Travaux par ½ chaussée pour l'avenue du Lignan et la zone des Artignons

Chaussées provisoires sur le giratoire pour terminer l'anneau





Tronçon 1 – phase f



Mise en service de la nouvelle rue Edouard Branly et travaux sur le terminus



-  Chaussée provisoire
-  Zone de travaux

Tronçon 1 – phase g

Réalisation des enrobés de nuit
sous fermeture de circulation

2 nuits pour la couche supérieure
d'EME

1 nuit pour la couche de roulement
en BBME



Echanges – Questions/réponses





sce

Aménagement
& environnement

sce.fr

GRUPE KERAN